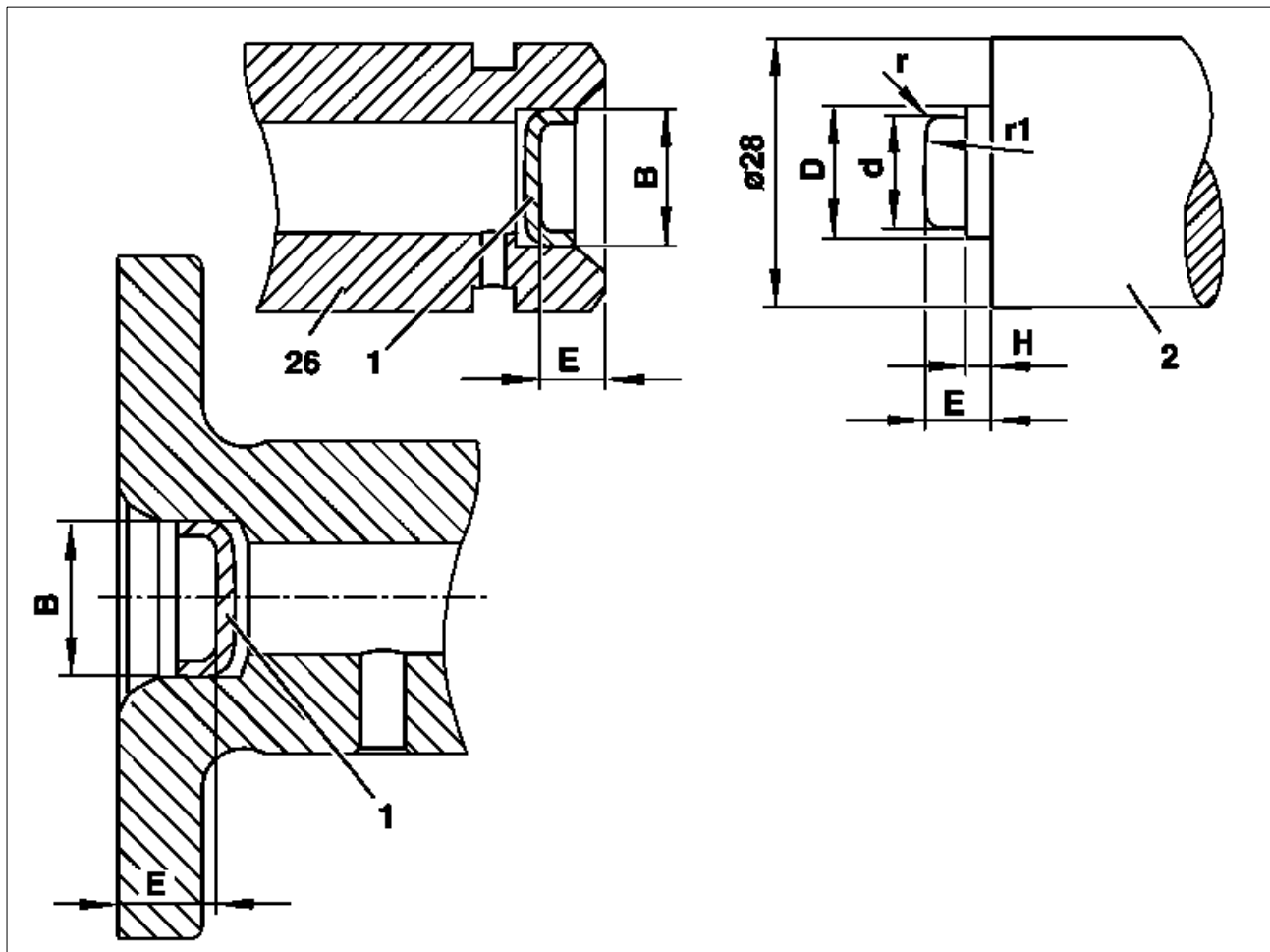


Vorausgegangene Arbeiten:  
Nockenwellen ausgebaut (05-2200)

Arbeits-Nr. der Arbeitstexte und Arbeitswerte bzw. Standardtexte und  
Richtzeiten



P05.20-0261-57

Deckel (1) mit einem Schraubendreher \_\_\_\_\_ herausdrücken  
Hohlgebohrte Nockenwelle (26) \_\_\_\_\_ reinigen.  
Bohrung (B) \_\_\_\_\_ kontrollieren (Maße siehe Tabelle).  
Verschlußdeckel (1) mit Einschlagdorn (2) (Werkzeug  
Selbstanfertigung) \_\_\_\_\_ einschlagen.



Neuen Verschlußdeckel (1) verwenden.  
Der Verschlußdeckel (1) darf nicht am  
Bohrungsende aufsitzen.  
Die Einpreßtiefe (Maß E) muß eingehalten  
werden.

Daten in mm

Nockenwelle (26)	Einlaß, Auslaß hinten
Bohrung (B)	14,00 - 14,04
Verschlußdeckel DIN 443 (1)	A14
Einpreßtiefe Maß (E)	9,3
Einschlagdorn (2) Maße	d 11,7

(Selbstanfertigung)

D	13,7
H	4,3
r	1
r1	35